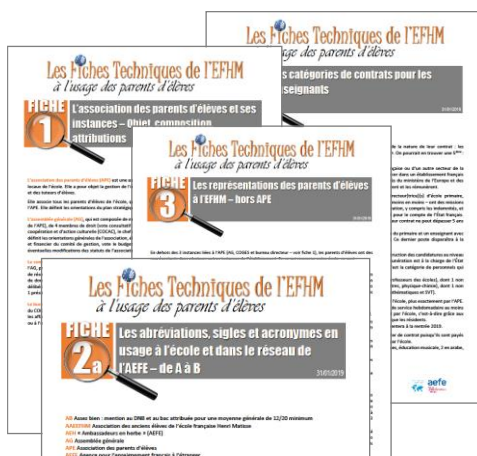


Des fiches techniques pour s'infiltrer dans les arcanes du fonctionnement de l'école

L'assemblée générale de l'APE, mardi dernier, a mis en évidence le manque d'informations qui pénalisent certains parents dans leur connaissance de l'école et leur réflexion sur son avenir.

Bon nombre de sujets qui concernent directement la vie de notre école, son organisation, son fonctionnement, restent mystérieux voire complètement incompréhensibles pour les non initiés. La réflexion globale sur la vision de l'école à court, moyen et long termes qui va s'engager dans le cadre du plan stratégique de l'APE et du projet d'établissement ne peut être productive que si chacun des acteurs a compris quels sont les tenants et aboutissants.



C'est pourquoi la direction de l'établissement prévoit de réaliser des « fiches techniques à l'usage des parents » destinées à exposer le plus clairement et précisément possible des thématiques qui, aujourd'hui encore, sont méconnues à divers degrés par les parents qui ne peuvent en fin de compte ressentir autre chose que de l'insatisfaction ou même de la frustration.

Les premières fiches viennent d'être éditées et sont disponibles sur le site de l'école : l'APE et ses instances, les autres représentations des parents à l'école, les statuts des enseignants, les sigles et abréviations en usage... ■

Une 4^{ème} classe de maternelle ouvre lundi prochain !

L'évolution des effectifs à l'école maternelle depuis la rentrée a fait sensiblement augmenter le nombre d'élèves par classe. Avec 3 classes, la situation devenait critique.

Elle avait été annoncée lors de l'assemblée générale de l'APE mardi dernier et avait fait l'objet d'une réunion spécifique pour les parents concernés : la 4^{ème} classe maternelle ouvre lundi dans le bâtiment isolé de la cour dite « du Karthala ».



Alors que nous avons enregistré un déficit important des effectifs à la rentrée à l'école primaire, la tendance s'est très nettement inversée depuis novembre, au point de faire « déborder » les classes. L'une des priorités de notre établissement est de limiter le nombre d'élèves par classe afin d'offrir des conditions optimales de travail et de vie : aux alentours de 18-20. Finalement, de 58 élèves présents le 4 septembre, ils étaient 77 le 1^{er} octobre et sont aujourd'hui 87, ce qui représente une moyenne de 29 par classe, beaucoup trop pour la maternelle.

La structure pédagogique va s'en trouver modifiée : d'une PS/MS (incluant les TPS) et 2 MS/GS, nous passons à une TPS/PS, une PS/MS, une MS/GS et une GS. La moyenne par classe tombe ainsi à 22, en sachant qu'en tout, nous comptons 38 élèves de GS – qui passeront au CP l'an prochain. ■

L'agenda

de l'école

04/02 Ouverture de la 4^e classe de maternelle (GS) • **05/02** Réunion sur l'homologation • **06/02** AS : tournoi de ping-pong inter-établissements • **07/02** Forum des métiers • **13/02** AS : tournoi de basket-ball et handball inter-établissements • **16/02** Oral blanc de français (1^{ère}) • **18/02** Conseil de cycle (1^{er} degré) • **20/02** AS : tournoi de football inter-établissements • **22/02** Brain storming sur le plan stratégique de l'APE (parents) • **26/02** CCPL (recrutement résidents)